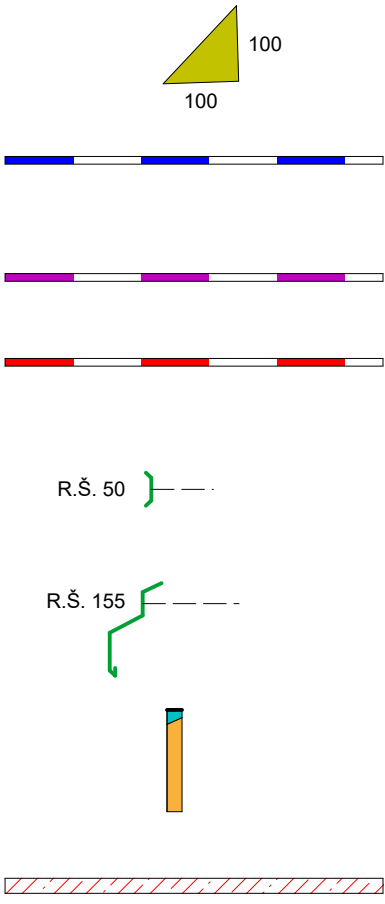
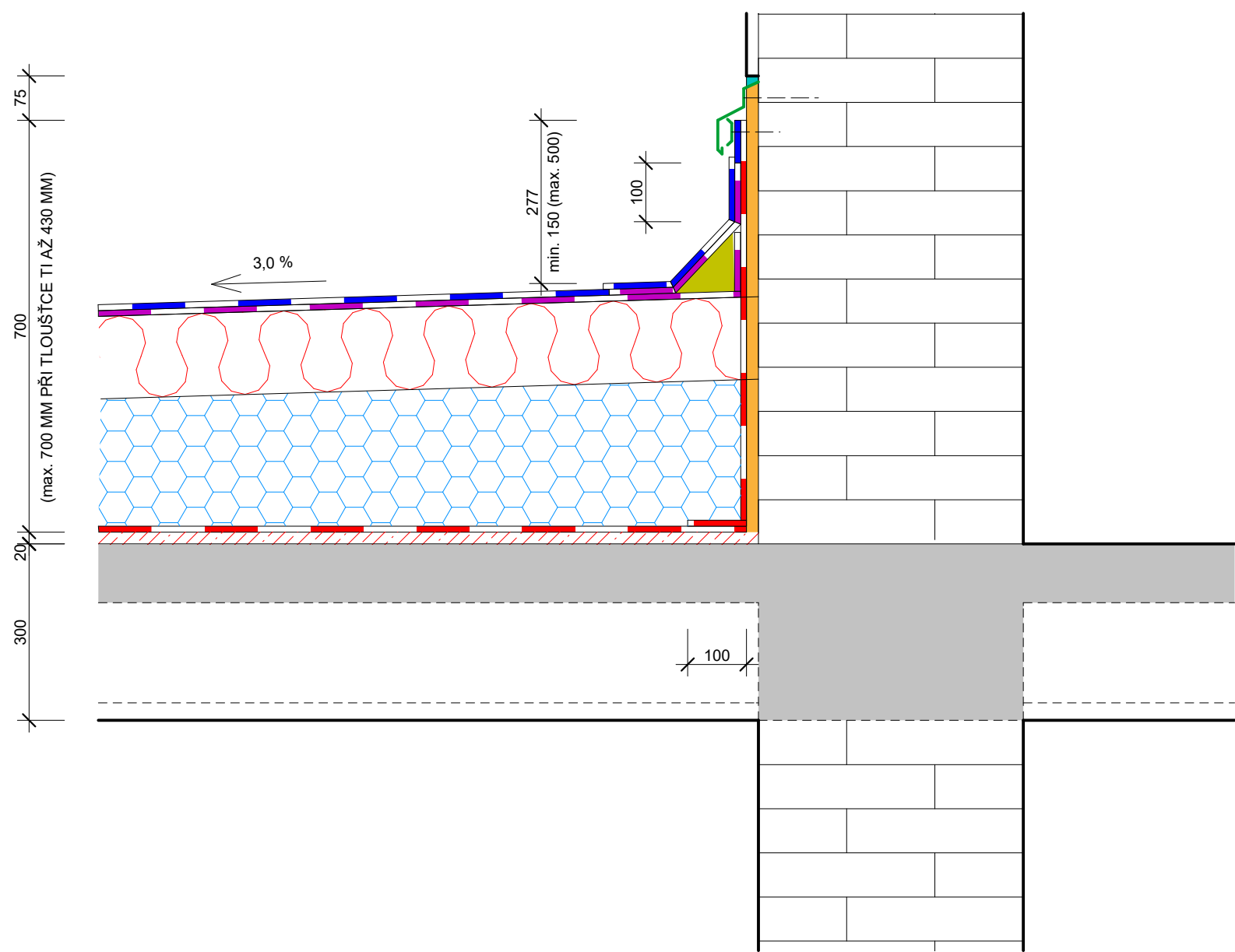
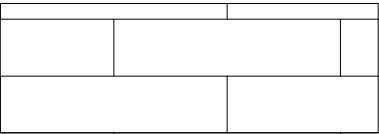


KRYTINA Z ASFALTOVÝCH PÁSŮ - DETAIL NAPOJENÍ NA STĚNU M 1 : 10



- NOVÉ STŘEŠNÍ ATIKOVÉ (NÁBĚHOVÉ) KLÍNY Z MINERÁLNÍ VATY (POPŘ. Z PĚNOVÉHO POLYSTYRENU S PEVNOSTÍ V TLAKU MIN. 100 kPa) ROZMĚRU 100 x 100 MM (LEPIT STŘEŠNÍM POLYURETANOVÝM LEPIDLEM URČENÝM K LEPENÍ DESEK NA BÁZI EPS/PIR/PUR/MV K PODKLADU A MEZI SEBOU)
- NOVÝ VRCHNÍ NATAVITELNÝ PÁS Z SBS MODIFIKOVATELNÉHO ASFALTU TL. 4,5 MM (VLOŽKA Z POLYESTEROVÉ ROHOŽE) SE SPECIÁLNÍMI RETARDERY HOŘENÍ A S BŘIDLČNÝM POSYPEM NA POVRCHU
- NOVÝ PODKLADNÍ SAMOLEPÍCÍ PÁS Z SBS MODIFIKOVATELNÉHO ASFALTU TL. 3 MM (VLOŽKA ZE SKLENĚNÉ TKANINY) SE SPALITELNOU FÓLIÍ NA POVRCHU VČETNĚ PŘÍŘEZŮ U ATIKOVÝCH (NÁBĚHOVÝCH) KLÍNŮ
- NOVÝ PAROTĚSNÍCÍ NATAVITELNÝ PÁS Z SBS MODIFIKOVATELNÉHO ASFALTU TL. 4 MM (VLOŽKA Z HLINÍKOVÉ FÓLIE) SE SEPARAČNÍM POSYPEM
- NOVÉ PODKLADNÍ LIŠTY ROZVINUTÉ ŠÍŘKY MIN. 50 MM Z MĚDĚNÉHO PLECHU (PŮVODNÍ OBJEKT) A POZINKOVANÉHO LAKOVANÉHO PLECHU (PŘÍSTAVBA TĚLOCVIČNY), PODKLADNÍ LIŠTY BUDOU PŘIKOTVENÉ DO ZDIVA POMOCÍ ŠROUBŮ
- NOVÉ KRYCÍ LIŠTY ROZVINUTÉ ŠÍŘKY MIN. 155 MM Z MĚDĚNÉHO PLECHU (PŮVODNÍ OBJEKT) A POZINKOVANÉHO LAKOVANÉHO PLECHU (PŘÍSTAVBA TĚLOCVIČNY), KRYCÍ LIŠTY BUDOU PŘIKOTVENÉ DO ZDIVA POMOCÍ ŠROUBŮ S TĚSNĚNÍM POD HLAVOU
- NOVÁ PODKLADNÍ JÁDROVÁ OMÍTKA TL. 15 - 20 MM PROVEDENÁ V MÍSTĚ PŮVODNÍ OTLUČENÉ ŠTUKOVÉ OMÍTKY DO VÝŠKY MAX. 700 MM NAD ÚROVEŇ PŮVODNÍHO STROPU POD PLOCHOU STŘECHOU, OMÍTKA BUDE UKONČENÁ KRYCÍMI PLECHOVÝMI LIŠTAMI S PŘECHODEM NA PŮVODNÍ OMÍTKU VYPLNĚNÝM PU TMELEM S VÝPLŇOVÝM PROVAZCEM
- NOVÝ VYROVNÁVACÍ CEMENTOVÝ POTĚR TLOUŠTKY MAX. 20 MM PROVEDENÝ NA HORNÍ ÚROVNI STÁVAJÍCÍCH ŽELEZOBETONOVÝCH STROPŮ (PŮVODNÍ OBJEKT - DESKA, PŘÍSTAVBA TĚLOCVIČNY - PANELY)

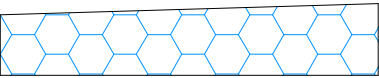
LEGENDA



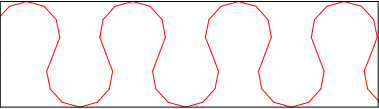
PŮVODNÍ OBVODOVÉ ZDIVO Z CÍHEL PLNÝCH TL. 450 AŽ 600 MM (PŮVODNÍ OBJEKT) NEBO Z CÍHELNÝCH DĚROVANÝCH BLOKŮ TL. 300 MM (PŘÍSTAVBA TĚLOCVIČNY)



PŮVODNÍ ŽELEZOBETONOVÝ MONOLITICKÝ TRÁMOVÝ STROP TL. 300 MM VČETNĚ STŘEŠNÍ ŘÍMSY (PŮVODNÍ OBJEKT) NEBO STROP Z ŽELEZOBETONOVÝCH PANELŮ TL. 250 MM VČETNĚ MONOLITICKÉ BETONOVÉ STŘEŠNÍ ŘÍMSY (PŘÍSTAVBA TĚLOCVIČNY)



NOVÉ STŘEŠNÍ SPÁDOVÉ KLÍNY (SPÁD 3 %) Z PĚNOVÉHO POLYSTYRENU S PEVNOSTÍ V TLAKU MIN. 100 kPa (EPS 100, POPŘ. EPS 150 U STŘECH S BUDOUCÍM VYUŽITÍM PRO FOTOVOLTAIKU) POČÁTEČNÍ TLOUŠTKY 40 MM (LEPIT STŘEŠNÍM POLYURETANOVÝM LEPIDLEM URČENÝM K LEPENÍ DESEK NA BÁZI EPS/PIR/PUR/MV K PODKLADU A MEZI SEBOU)



NOVÉ STŘEŠNÍ DESKY Z PĚNOVÉHO POLYSTYRENU S PEVNOSTÍ V TLAKU MIN. 100 kPa (EPS 100, POPŘ. EPS 200 U STŘECH S BUDOUCÍM VYUŽITÍM PRO FOTOVOLTAIKU) TL. 140 MM (LEPIT STŘEŠNÍM POLYURETANOVÝM LEPIDLEM URČENÝM K LEPENÍ DESEK NA BÁZI EPS/PIR/PUR/MV K PODKLADU A MEZI SEBOU)

DETAIL JE MOŽNÉ PROVÉST PO PŘEDCHOZÍ DOHODĚ S PROJEKTANTEM JINÝM ZPŮSOBEM NA ZÁKLADĚ SKUTEČNOSTI ZJIŠTĚNÉ NA STAVBĚ, ZMĚNĚNÝ DETAIL MUSÍ BÝT V SOULADU SE SYSTÉMOVÝMI ŘEŠENÍMI VÝROBCŮ IZOLAČNÍCH MATERIÁLŮ A POŽADAVKŮ ČSN

ZODP.PROJEKTANT	VYPRACOVAL	MÍSTO STAVBY	SBD, spol. s r.o.	
ING. PETR BRICHTA	ING. PETR BRICHTA	HODONÍN	stavební a obchodní činnost	
STAVEBNÍK : MĚSTO HODONÍN, MASARYKOVO NÁM. 53/1, 695 35 HODONÍN			U Elektrárny 1/3030, 695 23 Hodonín	
AKCE : ZŠ Mírové náměstí - Rekonstrukce střech			ZAK.Č.	SBD-PD-7/2022
			ARCH.Č.	D11-17-SBD-PD-7/2022
			STUPEŇ PD	DPS
			DATUM	12/2022
OBSAH : D.1.1 Architektonicko - stavební řešení			ČÍSLO KOPIE	ČÍSLO VÝKRESU
KRYTINA Z ASFALTOVÝCH PÁSŮ - DETAIL NAPOJENÍ NA STĚNU				D.1.1 - 17